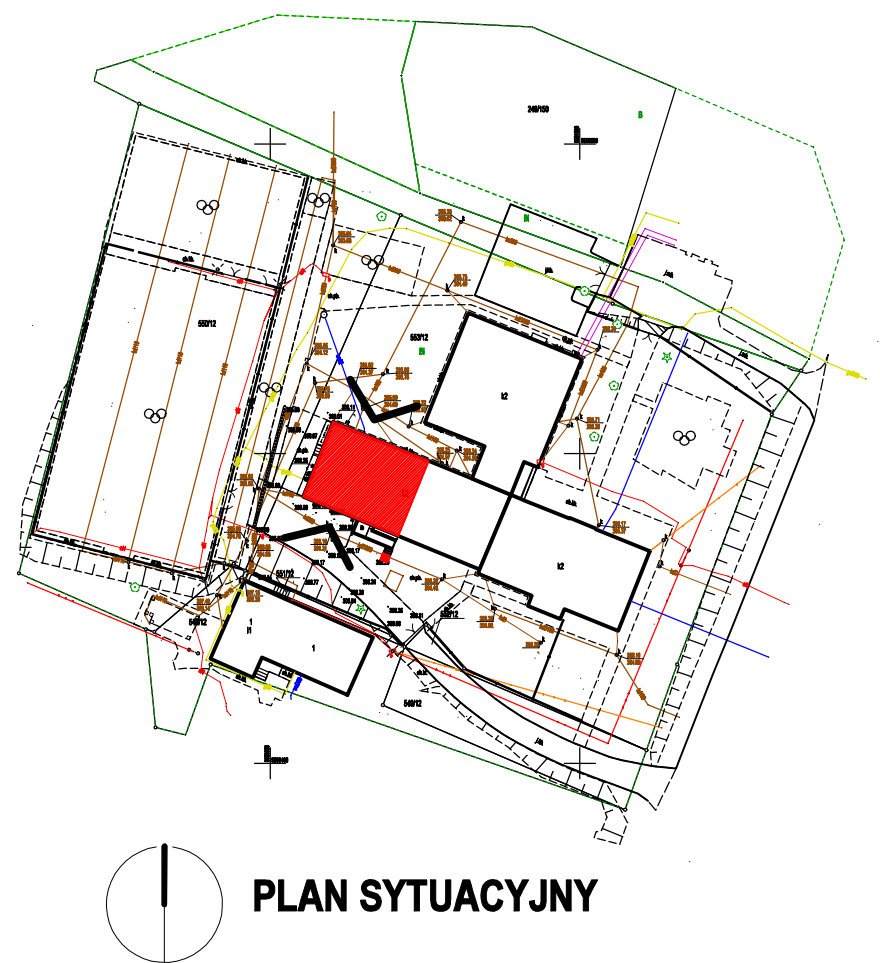


ELEWACJA PÓŁNOCNO-ZACHODNIA SKALA 1:50
STAN ISTNIEJĄCY-DEMONTAŻE



ELEWACJA PÓŁNOCNO-ZACHODNIA SKALA 1:50
STAN ISTNIEJĄCY-DEMONTAŻE



PLAN SYTUACYJNY

LEGENDA DO RYSUNKU	
SYMBOL	ZNACZENIE
[Symbol]	ISTNIEJĄCE ELEMENTY BUDOWLANE
[Symbol]	ISTNIEJĄCE ŚCIANY / KONSTRUKCJA
[Symbol]	ISTNIEJĄCA STOLARKA OKIENNA
[Symbol]	ISTNIEJĄCA STOLARKA DRZWIOWA
[Symbol]	ISTNIEJĄCE PRZEWODY KIMINOWE
[Symbol]	ISTNIEJĄCE URZĄDZENIA ŁAZIENKOWE
[Symbol]	OZNAKOWANIE POMIESZCZEŃ
[Symbol]	PROJEKTOWANE DEMONTAŻE
[Symbol]	DEMONTAŻ ISTNIEJĄCEJ URZĄDZEŃ

D S WPROJEKT SP. Z O. O.

adres: ul. Katowicka 47/100, 41-600 Chorzów

e-mail: biuro@dswwprojekt.pl

telefon: 76 241 908

ZA MIERZENIE BUDOWLANE:

PRZEBUDOWA KUCHNI I ŁAZIENKI WŁOCZĄCEGO, DOBUDOWA KUCHNI SCHODOWEJ ZEWNĘTRZNEJ,

BUDOWA WĘWNETRZNEJ INSTALACJI GAZOWEJ WRAZ ZE ZMIANĄ ŹRÓDŁA OGRZEWANIA NA KOCIOŁ GAZOWY

W SZKOLE PODSTAWOWEJ NR 7 W MIKOŁOWIE

OBIĘKT:

SZKOŁA PODSTAWOWA NR 7 W MIKOŁOWIE

UL. ZAMKOWA 1, 43-195 MIKOŁÓW

INWESTOR:

GMINA MIKOŁÓW

UL. RYBIK 14, 43-190 MIKOŁÓW

ZESPÓŁ PROJEKTOWY:

projektant: mgr inż. arch. MARTA BMOŁKA upr. nr 2016/OK/02016

opracowanie: mgr inż. arch. WIERONIKA BROWNEK upr. nr 33/BL/OK/02024/11

projektant: mgr inż. DOROTA BETLAK-WRÓBLEWICZ upr. nr 8LX/24/16/POC/0008

opracowanie: mgr inż. arch. MALGORZATA SZROT-GÓRSKA

FAZA:

PROJEKT TECHNICZNY

BRANŻA:

ARCHITECTURA

DATA:

03/05/2025

SKALA:

1:50

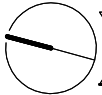
NR RYS:

A-06

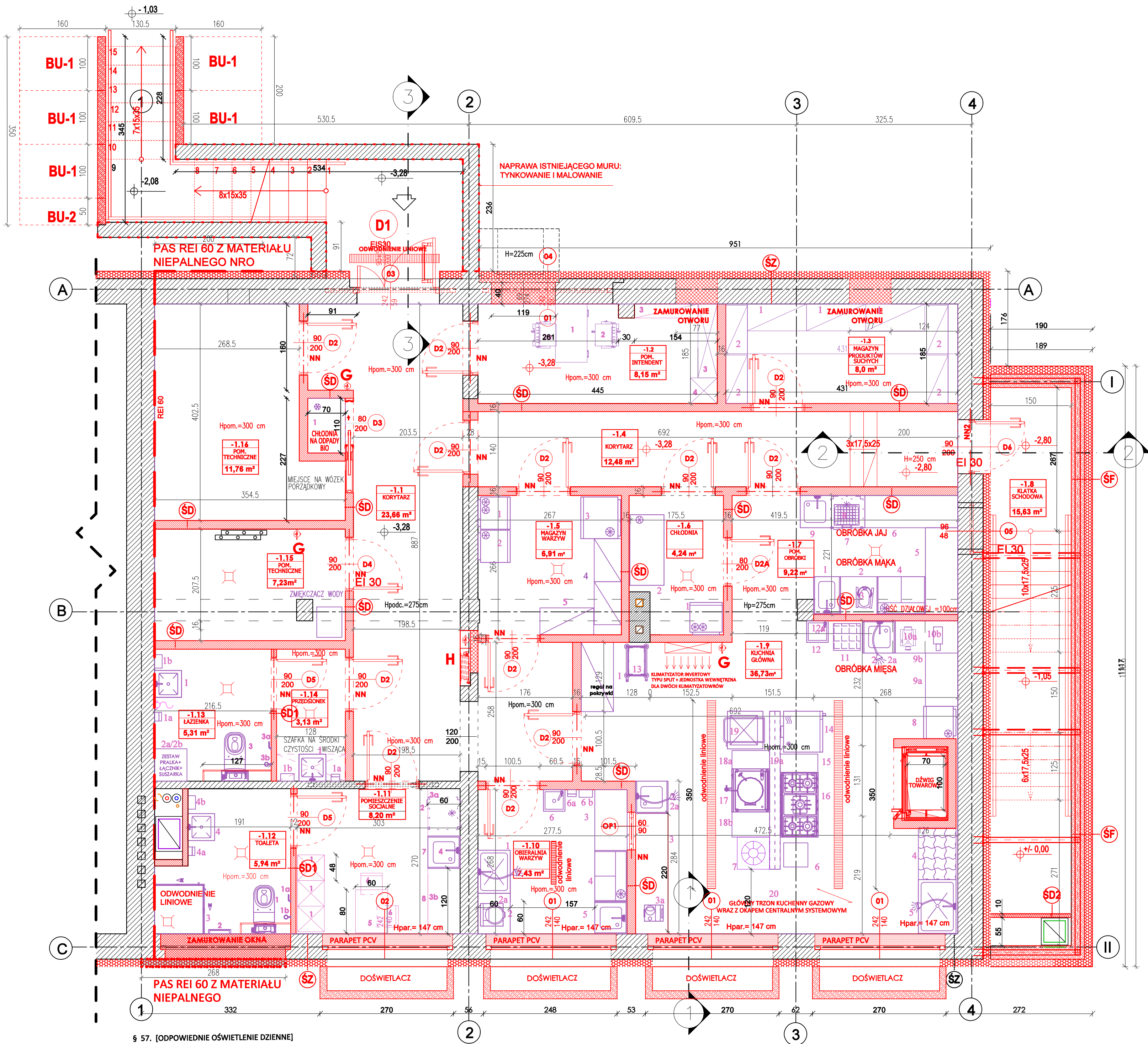
NR STR:

TEMAT RYSUNKU:

ELEWACJE
-DEMONTAŻE



RZUT PRZYZIEMIA _PROJEKT



§ 57. [ODPOWIEDNIE OŚWIETLENIE DZIENNE]

2. W POMIESZCZENIU PRZEZNACZONYM NA POBYT LUDZI STOSUNEK POWIERZCHNI OKIEN, LICZONEJ W ŚWIETLE OŚCIEŻNIC, DO POWIERZCHNI PODŁOGI POWINIEN WYNIOSIĆ CO NAJMNIEJ 1:8, NATOMIAST W INNYM POMIESZCZENIU, W KTÓRYM OŚWIETLENIE DZIENNE JEST WYMAGANE ZE WZGLĘDÓW NA PRZEZNACZENIE - CO NAJMNIEJ 1:12.

POWIERZENIE OTWORÓW W OKIENNYCH W POMIESZCZENIU : -1.11,-1.10,-1.9,-1.7 PRZEZNACZONYCH NA POBYT LUDZI STOSUNEK POWIERZCHNI OKIEN, LICZONEJ W ŚWIETLE OŚCIEŻNIC, DO POWIERZCHNI PODŁOGI WYNOŚI 1:8

RZUT PRZYZIEMIA SKALA 1:50

LEGENDA DO RYSUNKU

SYMBOL	ZNACZENIE
ELEMENTY_ISTNIEJĄCE	
	ISTNIEJĄCE ELEMENTY BUDOWLANE
	ISTNIEJĄCE ŚCIANY / KONSTRUKCJA
	ISTNIEJĄCA STOLARKA OKIENNA
	ISTNIEJĄCA STOLARKA DRZWIOWA
	ISTNIEJĄCE PRZEWODY KOMINOWE
	ISTNIEJĄCE URZĄDZENIA ŁAZIENKOWE
	OZNAKOWANIE POMIESZCZEŃ
ELEMENTY_PROJEKTOWANE	
	PROJEKTOWANE ŚCIANY DZIAŁOWE
	PROJEKTOWANA IZOLACJA TERMICZNA I PRZECIWLIGOCIOWA ŚCIANY ZEWNĘTRZNEJ PONIŻEJ TERENU
	PROJEKTOWANE ŚCIANY ZEWNĘTRZNEJ KLATKI SCHODOWEJ
	OZNAKOWANIE POMIESZCZEŃ NOWO PROJEKTOWANYCH
	PROJEKTOWANE NADPROŻA
	PROJEKTOWANE ZAMUROWANIA
	PROJEKTOWANA STOLARKA DRZWIOWA
	PROJEKTOWANA STOLARKA OKIENNA
	PROJEKTOWANE DOŚWIETLA PRZYZIEMIA
	PROJEKTOWANE ELEMENTY
	BU-1
	EI60
	ZABEZPIECZENIE P.POŻ.

ZESTAWIENIE POWIERZCHNI UŻYTKOWEJ PRZYZIEMIA:

NR	POMIESZCZENIE	PU (m.)
-1.1	KORYTARZ	23.66
-1.2	POM. INTEDENTKI/TA	8.15
-1.3	MAG. PRODUKTÓW SUCHYCH	8.0
-1.4	KORYTARZ	12.48
-1.5	MAGAZYN WARZYW	6.9
-1.6	CHŁODNIA	4.24
-1.7	OBROTKA	9.22
-1.8	KLATKA SCHODOWA	15.63
-1.9	KUCHNIA GŁÓWNA	36.73
-1.10	OBIERALNIA	7.43
-1.11	POMIESZCZENIE SOCJALNE	8.20
-1.12	TOALETA	5.94
-1.13	PRZEDSIONEK	5.31
-1.14	TOALETA	3.13
-1.15	POM. TECHNICZNE	7.23
-1.16	POM. TECHNICZNE	11.76
RAZEM:		174.01

UWAGA: WSZYSTKIE POMIESZCZENIA PRZYZIEMIA JAKO NOWO PROJEKTOWANE

SD

ściana działowa na pełną wysokość
1. Płytki ceramiczne na wys. 205 cm w pom. technicznych/ na pełną wysokość w pomieszczeniach mokrych,
2. Klej do płytek,
3. Błoczek komórkowy YTONG gr. 15 cm,
4. Klej do płytek,
5. Płytki ceramiczne na wys. 205 cm w pom. technicznych/ na pełną wysokość w pomieszczeniach mokrych,

SF

ściana fundamentowa
1. ściana żelbetowa gr. 24,0 cm
2. Montaż hydroizolacji bitumicznej - polimerowej
3. Montaż masy bitumicznej do mocowania płyt typu xps
4. Montaż płyt typu xps (styrodur) o gr. 15 cm współczynniku 5. Przewodzenia ciepła: 0.035 [w/mk]
6. Montaż folii kubekowej

SZ

ściana zewnętrzna - istniejąca
1. Istniejąca ściana zewnętrzna budynku
2. Skucie istniejących warstw
3. Wykonanie nowych warstw zewnętrznych:
- obrzutka tynkarska
- ocieplenie ścian zewnętrznych do poziomu gruntu - wełna mineralna gr.18 cm
 $\lambda = 0,035 \text{ w/m}^k$
2x siatka 160g/m2
4. istniejąca ściana parteru
- obrzutka tynkarska
- tynk silikatowy

PG NA CAŁEJ POWIERZCHNI PRZYZIEMIA

podłoga na gruncie
1. płytki ceramiczne antypoślizgowe bez fazy,
2. wylewka betonowa (grubość min. 5 cm),
3. warstwa rozdzielająca,
4. warstwa izolacyjna - płyty styropianowe (grubość = 10 cm, $\lambda = 0.035$),
5. hydroizolacja - 2 x folia budowlana gr. min 3mm,

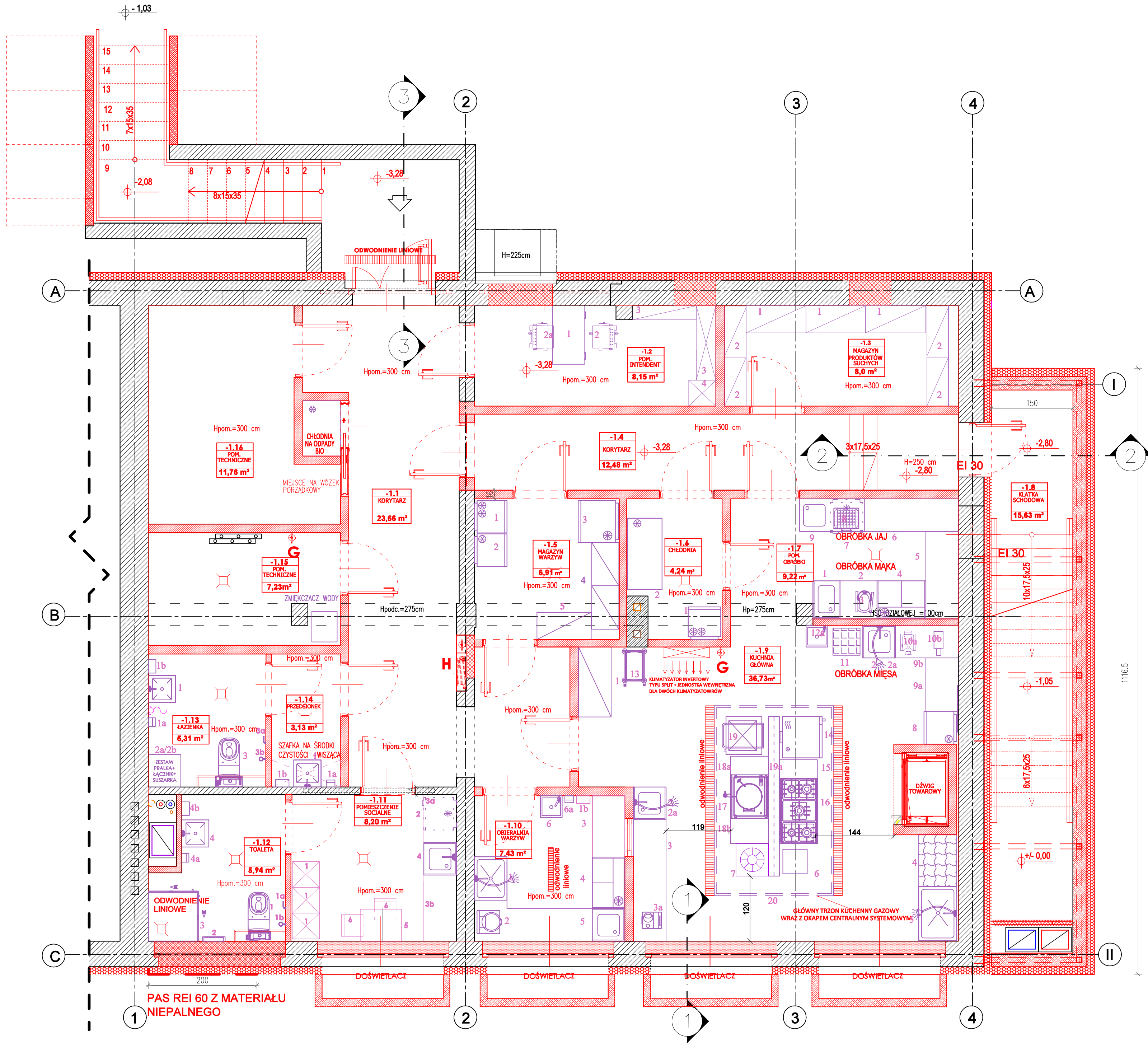
ŚCIANA WEWNĘTRZNA POM. KLATKI SCHODOWEJ REI 60
SD2
-2X PŁYTA GKF DF/CW 75 W
RUSZT STALOWY 5 CM WYPEŁNIONY WEŁNĄ MINERALNĄ
-2X PŁYTA GKF

ZABEZPIECZENIE ŚCIAN REI60

D S WPROJEKT SP. Z O. O.		TEMAT RYSUNKU:	
adres: Ul. Św. Barbary 14/56, 41-516 Choszcz e-mail: biuro@dswwprojekt.pl telefon: 726 240 068		RZUT PRZYZIEMIA	
ZAMIERZENIE BUDOWLANE: MODERNIZACJA I DOSTOSOWANIE DO OBOWIAZUJĄCYCH PRZEPISÓW SANITARNYCH KUCHNI I ZAPLECZA KUCHENNEGO W BUDYNKU SZKOŁY PODSTAWOWEJ NR 7		Faza: PROJEKT TECHNICZNY	
OBIĘKT: SZKOŁA PODSTAWOWA NR 7 IM. KORNELIA MAKUSZYŃSKIEGO UL. ZABROWA 1, 43-180 MIKOŁÓW		BRANŻA: ARCHITEKTURA	
TYTUŁ RYSUNKU: OŚNIA MIKOŁÓW UL. RYNEK 16, 43-180 MIKOŁÓW		DATA: 02/02/2028	
ZESPÓŁ PROJEKTOWY:		SKALA: 1:50	
projektant: mgr inż. arch. MARTA BOKŁA	upr. nr 205/LOK/20216	NR RYS.: A07	
projektant: mgr inż. arch. WERONIKA BROWNICKA	upr. nr 336/LOK/202461	NR STR.: 8	
opracowanie: mgr inż. arch. MAŁGORZATA SZROT-GÓRSKA			

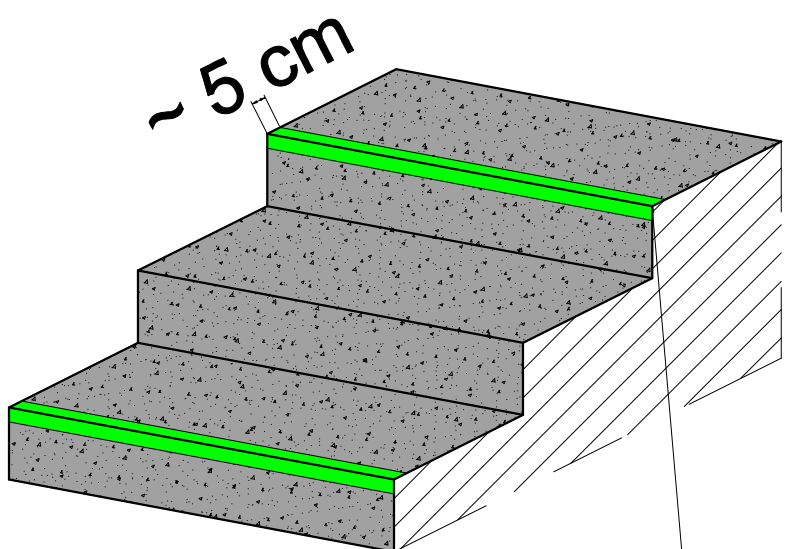
ZESTAWIENIE WYPOSAŻENIA KUCHNI (PRZYZIEMIE) :			
NR	URZĄDZENIE	IŁOŚĆ	WYMIARY SZER./GL./WYS. [mm]
PRZYZIEMIE- POMIESZCZENIE -1.1 (KORYTARZ)			
H	HYDRANT WNNĘKOWY W KOLORZE SZCZAN RAL 9003(B)VALY	1	780 / 1050 /250
G	GASNIKA PIANOWA ABF	1	3L
1	SCHŁADZARKA NA ODPADY	1	645x780x1100
PRZYZIEMIE- POMIESZCZENIE -1.2 (POKÓJ INTENDENTKI)			
1	BIUROKO	1	1400/ 800 / 745
2	KRZESŁO BIUROWE	1	470 / 470/ 840
2A	KRZESŁO BIUROWE	1	400 / 400 / 440
3	REGAŁ NA DOKUMENTY	2	400/ 1000/ 1800
4	SZAFKA PRACOWNICZA	1	800/ 500 /1800
PRZYZIEMIE- POMIESZCZENIE -1.3 (MAGAZYN PRODUKTÓW SUCHYCH)			
1	REGAŁ 4-PÓŁKOWY	3	1100 / 500 /1800
2	REGAŁ 4-PÓŁKOWY	4	800 / 400 / 1800
PRZYZIEMIE - POMIESZCZENIE -1.5 (MAGAZYN WARZYW)			
1	SZAFKA MROZNICZA 360L	1	800/ 600/ 1800
2	SZAFKA CHŁODNICZA 360L	1	600 / 600 / 1850
3	SZAFKA CHŁODNICZA 580L	1	775 / 735 / 1870
4	REGAŁ 4 PÓŁKOWY	2	800/ 600 / 1800
5	REGAŁ 4 PÓŁKOWY	1	1000 / 500 / 1900
PRZYZIEMIE - POMIESZCZENIE -1.6 (CHŁODNIA)			
1	SZAFKA MROZNICZA	1	600/ 600/ 1800
2	SZAFKA MROZNICZA DWUDRUZOWIA	1	1314/ 845 / 2130
PRZYZIEMIE - POMIESZCZENIE -1.7 (OBRÓBKA)			
1	ZLEW 1-KOMOROWY Z PÓŁKĄ	1	600 / 700 / 850
2	STÓŁ PRZYSIENNY Z TRZEMA SZUFLADAMI I PÓŁKĄ DOLNĄ	1	700/ 700/850
3	ROBOT KUCHENNY PLANETARNY 20L	1	380 / 220 / 230
4	STÓŁ CHŁODNICZY Z DRZWIWY 257 L	1	900 / 700/ 880
5	STÓŁ ROBOCZY Z TRZEMA SZUFLADAMI I DWIEMA PÓLKAMI	1	1600/ 700 / 850
6	STÓŁ ROBOCZY Z PÓŁKĄ DOLNĄ I POŚREDNĄ	1	1600/ 600/ 850
7	SZAFKA MROZNICZA 140L	1	600/ 600 /850
8	NAŚWIETLACZ SZUFLADOWY NA 30 JAJ	1	575/ 425 / 280
9	STÓŁ ZE ZLEWEM JEDNOKOMOROWYM + BATERIA ŁÓKOWA	1	ø 40-41
PRZYZIEMIE - POMIESZCZENIE -1.9 (KUCHNIA)			
1	REGAŁ 4 PÓŁKOWY	1	1300 / 600 / 1800
2	STÓŁ ZE ZLEWEM JEDNOKOMOROWYM Z PÓŁKĄ DOLNĄ	1	600/ 600 /850
2a	BATERIA STOIĄCA ZE SPRYSKACZEM	1	ø 40-41
3	STÓŁ ROBOCZY Z BLOKIEM SZUFLAD I DWIEMA PÓLKAMI	1	2200/ 600 / 850
3A	SZATKOWNICA WRAZ ZESTAWEM 5 TARCZ	1	290 / 560 / 560
4	REGAŁ 5 PÓŁKOWY GRETINGOWY	1	1200/ 700/1800
5	BASEN 1 KOMOROWY + BATERIA STOIĄCA ZE SPRYSKACZEM	1	1000/ 700 / 850 (940-40)
6	TABORET MONTAŻOWY NA KÓŁKACH	1	450/ 450 / 500
7	TABORET GAZOWY I PALNIKOWY	1	600/ 600 / 380
8	SZAFKA CHŁODNICZA 1 DZWIOWA 360L	1	600/ 600 /1850
9a	STÓŁ PRZYSIENNY Z TRZEMA SZUFLADAMI I PÓŁKĄ DOLNĄ	1	1100/ 600 / 850
9b	STÓŁ ROBOCZY PRZYSIENNY Z PÓŁKĄ DOLNĄ	1	1100/ 600 / 850
10A	MASZYNA DO MIELENIA MIĘSA 200KS/H	1	370/ 220 /440
10B	MASZYNA DO ROZBIJANIA MIĘSA 120KG/H	1	460/ 320 / 450
11	KŁOC MASARSKI	1	500/ 500 / 800
12	UMYWALKA DO RĄK + BATERIA ŁÓKOWA	1	400/ 410/ 240 ø 40-41
13	WÓZEK TRANSPORTOWY Z DWIEMA PÓLKAMI NA KÓŁKACH	1	600/ 945 / 930
14	PIEC KONWEKCYJNO-PAROWY ELEKTRYCZNY Z 10 BŁACZAMI Z KOMPLEKTE	1	780 / 850 / 1200
15	STÓŁ ROBOCZY Z PÓŁKĄ DOLNĄ	1	400 / 700 / 850
16	KUCHNIA GAZOWA 5 PALNIKOWA Z PÓŁKĄ DOLNĄ	1	900/ 600/ 850
17	KOCIOŁ WARZELNY ELEKTRYCZNY POJ. 200L	1	930/ 900 /1100

	STÓŁ PRZYSIENNY Z PÓŁKĄ DOŁNĄ	1	400/ 700 / 850
18A	STÓŁ ROBOCZY ZENTRALNY Z PÓŁKĄ DOŁNĄ	1	400/ 700 / 850
18B	STÓŁ ROBOCZY ZENTRALNY Z PÓŁKĄ DOŁNĄ	1	400/ 700 / 850
19	PATELNA UCHYTNA ELEKTRYCZNA	1	700 / 760 / 850
19A	MASKOWNICA INSTALACYJNA	1	2950/200
20	OKAP WYCIĄGOWO-NAWIEWNY WSPYWOY	2	3600/ 2750/540
PRZYZIEMIE - POMIESZCZENIE -1.10 (OBIERALNA WARCZYW)			
1	STÓŁ Z BASENEM JEDNOKOMOROWYMI BATERIA STOJĄCA SPRYSKIWACZEM + ZE	1	800/ 400/ 850
2	STÓŁ PRZYSIENNY Z PÓŁKĄ DOŁNĄ	1	800/ 800/ 850
2A	OBIERACZKA DO ZIEMIANKÓW 10KG	1	822/ 540/ 857
3	STÓŁ PRZYSIENNY Z PÓŁKĄ DOŁNĄ	1	1100/ 600/ 850
4	STÓŁ CHŁODNICZY 2-DRWIOWY 257L	1	900/ 700 / 880
5	STÓŁ Z ZŁEWEM JEDNOKOMOROWYM I PÓLKĄ+ BATERIA ŁOKCJOWA	1	600/ 800 / 850
6	UMYWALKA DO RĄK- BATERIA ŁOKCJOWA	1	400/ 410/ 240
6a	ŚCIENNY DOZOWNIK MYDŁA	1	81/ 160 / 270
6b	ELEKTRYCZNA SUSZARKA DO RĄK	1	285 / 225/ 185
PRZYZIEMIE - POMIESZCZENIE -1.11 (POM. SOCIALNE)			
1	SZAFKA PRACOWNICZA DWUDZIELNA	3	480/ 400/ 1800
2	LÓDÓWKA PODBLATOWA 120L	1	838/ 540/ 595
3A	BLAT ROBOCZY PŁYTA MDF	1	600/ 850/ 850
3B	BLAT ROBOCZY PŁYTA MDF	1	1200/ 850/ 850
4	ZLEWIDZIMYWAK I KOMOROWY	1	400/ 500/ 150
5	STÓŁ JADALNY	1	800/ 600 / 742
6	KRZESŁO	2	400/ 400/ 440-360
7	SZAFKA KUCHENNA PODBLATOWA	1	600/ 580/ 770
8	SZAFKA KUCHENNA PODBLATOWA Z SZUFLADĄ	2	600/ 580/ 770
PRZYZIEMIE - POMIESZCZENIE -1.12 (TOALETA)			
1	ZESTAW PODTOKOWY WC	1	500/ 2100/ 1380
1A	UCHWYT NA PAPIER TOALETOWY	1	185/ 50
1B	STOJAK NA SZCZOTKĘ WC	1	88/ 381/ 108
2	WIESZAK NA RĘCZNIKI	1	280/ 40
3	DRAŻEK NAROŻNY KĄTOWY + 2X ZASŁONA PRYSZNICOWA	1	280/ 40
4	UMYWALKA Z BATERIĄ	1	400/ 500 / 150
4A	DOZOWNIK MYDŁA NAŚCIENNY	1	100/ 85 / 285
4B	ELEKTRYCZNA SUSZARKA DO RĄK	1	285/ 225/ 185
PRZYZIEMIE - POMIESZCZENIE -1.13 (POM. PORZĄDKOWE)			
1	ZŁEW PORZĄDKOWY, JEDNO KOMOROWY BATERIA ŁOKCJOWA	1	500/ 500/ 500 Ø 40-41
1A	ŚCIENNY DOZOWNIK MYDŁA	1	81/ 160/ 270
1B	ELEKTRYCZNA SUSZARKA DO RĄK	1	285/ 225/ 185
2A/2B	PRALKA/ŁĄCZNIK/ SUSZARKA	1	600/ 800/ 850
3	ZESTAW PODTOKOWY WC	1	500/ 2100/ 1380
3A	UCHWYT NA PAPIER TOALETOWY	1	185/ 50
3B	STOJAK NA SZCZOTKĘ DO WC	1	88/ 381 / 108
PRZYZIEMIE - POMIESZCZENIE -1.14 (PRZEDSIÓDEK)			
1	SZAFKA STAŁOWA PORZĄDKOWA Z ZABUDOWANĄ UMYWALKĄ WRAZ Z BATERIĄ	1	1000/ 500/ 180
1A	ŚCIENNY DOZOWNIK MYDŁA	1	81/ 160/ 270
1B	ELEKTRYCZNA SUSZARKA DO RĄK	1	285/ 225/ 185
PRZYZIEMIE - POMIESZCZENIE -1.15 (POM. TECHNICZNE)			
6	GAŚNICA PIANOWA ABF	1	3KG



RZUT PRZYZIEMIA SKALA 1:50

RZUT PRZYZIEMIA _PROJEKT



KONTRASTOWE OZNAKOWANIE KRAWĘDZI PIERWSZEGO I OSTATNIOGO STOPNIA SCHODÓW

WYKOŃCZENIA ŚCIAN

PŁYTKI CERAMICZNE BIEL MAT 30x60cm
FUGA: 3mm
KOLOR: DOSTOSOWAĆ DO KOLORU PŁYTEK

WYKOŃCZENIE SUFITU

MAŁOWANE FARBĄ LATEKSOwą
KOLOR: BIAŁY

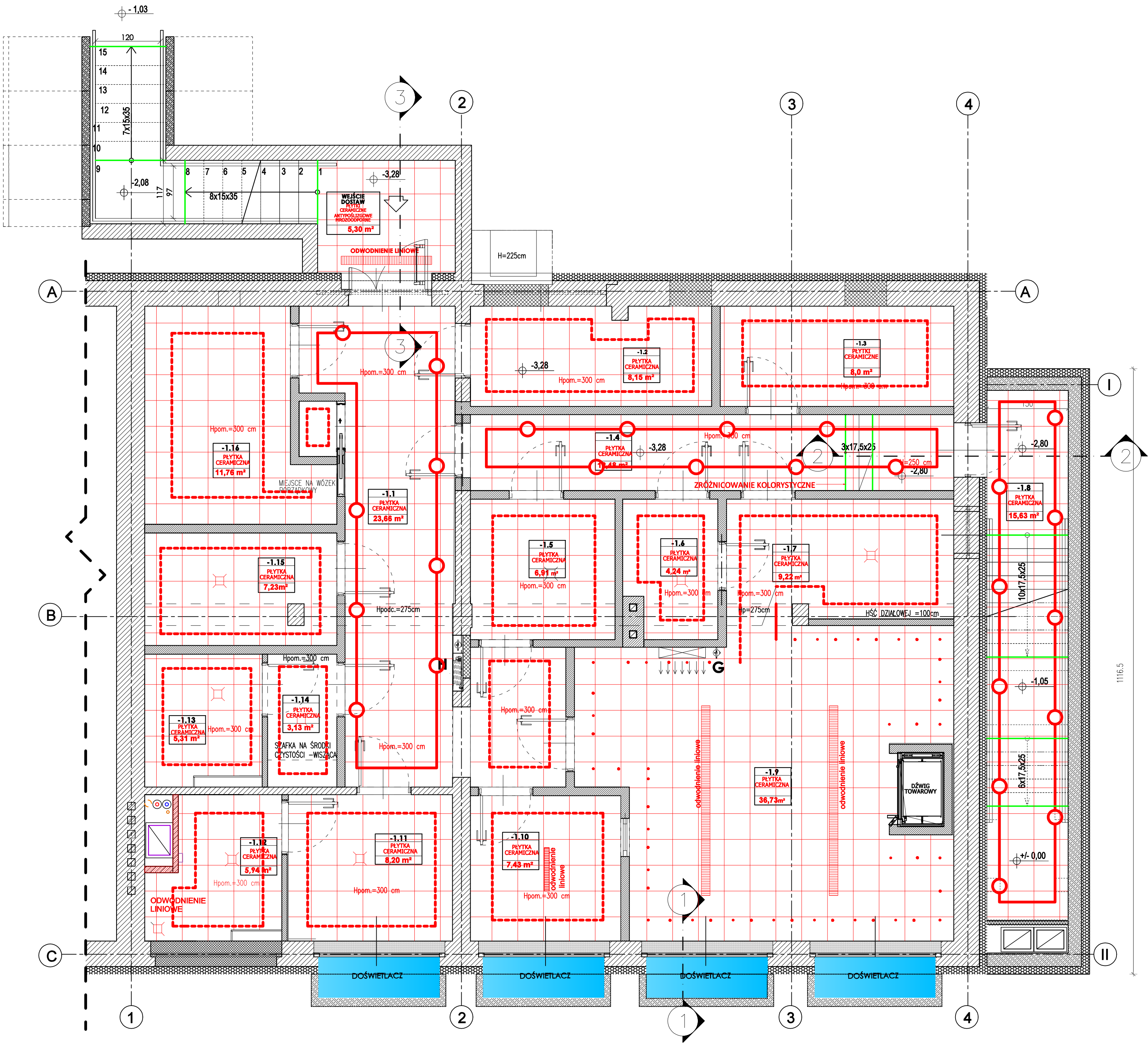
WYKOŃCZENIA PODŁÓG

PŁYTKI CERAMICZNE BEZ FAZY 30x60cm BEZ FAZY
KLASA ODPORNOŚCI PEI 5
FUGA: 3mm
KOLOR: SZARY JASNY

LEGENDA DO RYSUNKU

SYMBOL	ZNACZENIE
	PROJEKTOWANA POSADZKA Z PŁYTEK CERAMICZNYCH
	PŁYTKI ŚCIENNE DO WYSOKOŚCI 2,20 m
	PŁYTKI ŚCIENNE NA PEŁNĄ WYSOKOŚĆ - 3,0 m
	LAMPERIA Z LAKIERU PRZEźROCZYSTEGO NA ŚCIANACH - WYS. 1,5 m RESZTA MAŁOWANA FARBĄ HYDROFOBOWĄ

RZUT PRZYZIEMIA SKALA 1:50



D S WPROJEKT SP. Z O. O.

adres: Ul. Św. Barbary 14/06, 41-516 Chorzów
e-mail: swsprojekt@swsprojekt.pl
telefon: 78 240 000

ZAMIERZENIE BUDOWLANE:
MODERNIZACJA I DOSTOSOWANIE DO OBOWIAZUJĄCYCH PRZEPISÓW SANITARNYCH KUCHNI I ZAPLECZA KUCHENNEGO W BUDYNKU SZKOŁY PODSTAWOWEJ NR 7

OBIEKT:
SZKOŁA PODSTAWOWA NR 7 IM. KORNELI MAKUSZYŃSKIEGO
UL. ZABORNA 1, 43-195 MIKOŁÓW

INWESTOR:
GMINA MIKOŁÓW
UL. RYNEK 16, 43-190 MIKOŁÓW

ZESPÓŁ PROJEKTOWY:
projektant gł. branża arch. MGR INŻ. ARCH. MARTA SMOLKA upr. nr 2018LOK02016
projektant epr. branża arch. DR INŻ. ARCH. WERONIKA SKOWRONIEK upr. nr 3318LOK02024II
opracowanie branża arch. MGR INŻ. ARCH. MAŁGORZATA SZROT-GÓRSKA

FAZA:
PROJEKT TECHNICZNY

BRANŻA:
ARCHITEKTURA

DATA:
02/02/2025

SKALA:
1:50

NR RYS:
A10

NR STR:
1

TEMAT RYSUNKU:

RZUT PRZYZIEMIA POSADZKI ŚCIANY